

単位：mm

呼び径	寸法			許容変位量			質量 (kg)	個数
	L	H	φD	偏心	伸び	縮み		
32A	700	150	42.7	100	40	60	4	
40A	700	150	48.6	100	40	60	5	
50A	700	150	60.5	100	40	60	6	
65A	700	150	76.3	100	40	60	9	
80A	700	150	89.1	100	40	60	12	
100A	700	150	114.3	100	40	60	14	
125A	700	150	139.8	100	40	60	16	
150A	800	150	165.2	100	40	60	26	
200A	800	150	216.3	100	40	60	39	
250A	800	150	267.4	100	40	60	49	
300A	800	150	318.5	100	40	60	64	

分類No. CG01-01A

7	補強リング	SS400	
6	充填物	特殊高分子ゴム	
5	補強コード	合成繊維	
4	外面ゴム	合成ゴム	CRまたはEPDM(SK10)
3	内面ゴム	合成ゴム	CRまたはEPDM(SK10)
2	ストップリング	SS400	
1	サイド管	SS400	
	番号	名称	材質
			摘要

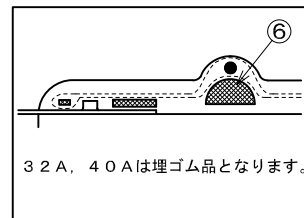
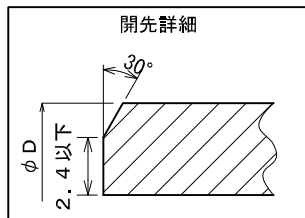
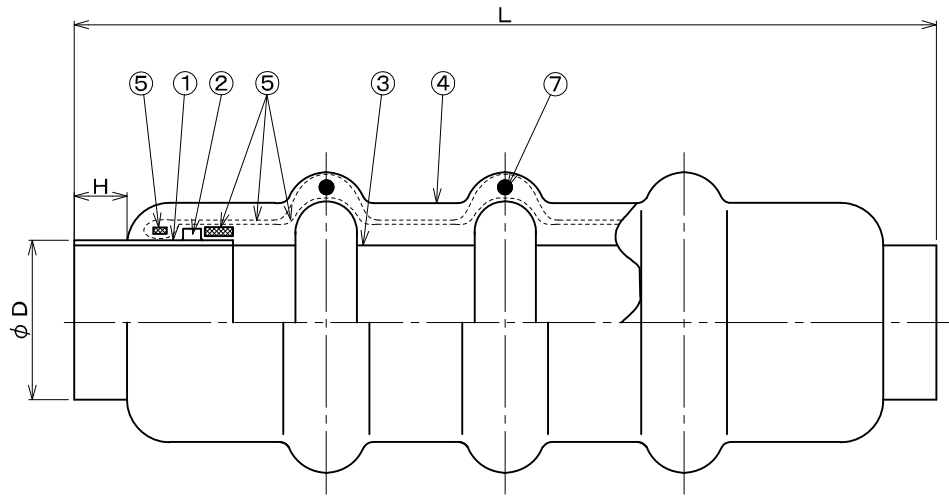
可とう伸縮継手 LBコネクタ
100mm偏心用 低圧用

ベベルエンドタイプ

管理No.

株式会社 TOZEN

最高使用圧力	0.2MPa
試験圧力	0.3MPa



単位：mm

呼び径	寸法			許容変位量			質量 (kg)	個数
	L	H	φD	偏心	伸び	縮み		
32A	700	150	42.7	100	40	60	4	
40A	700	150	48.6	100	40	60	5	
50A	700	150	60.5	100	40	60	6	
65A	700	150	76.3	100	40	60	9	
80A	700	150	89.1	100	40	60	12	
100A	700	150	114.3	100	40	60	14	
125A	700	150	139.8	100	40	60	16	
150A	800	150	165.2	100	40	60	26	
200A	800	150	216.3	100	40	60	39	
250A	800	150	267.4	100	40	60	49	
300A	800	150	318.5	100	40	60	64	

分類No. CG01-02A

7	補強リング	SS400	
6	充填物	特殊高分子ゴム	
5	補強コード	合成繊維	
4	外面ゴム	合成ゴム	CRまたはEPDM(SK10)
3	内面ゴム	合成ゴム	CRまたはEPDM(SK10)
2	ストップリング	SS400	
1	サイド管	SS400	
番号	名称	材質	摘要

可とう伸縮継手 LBコネクタ
100mm偏心用 中圧用

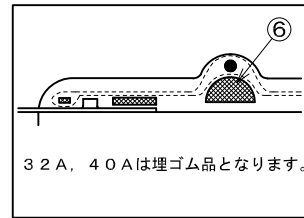
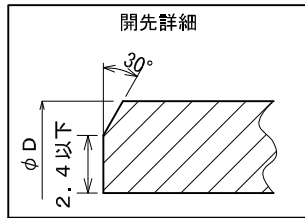
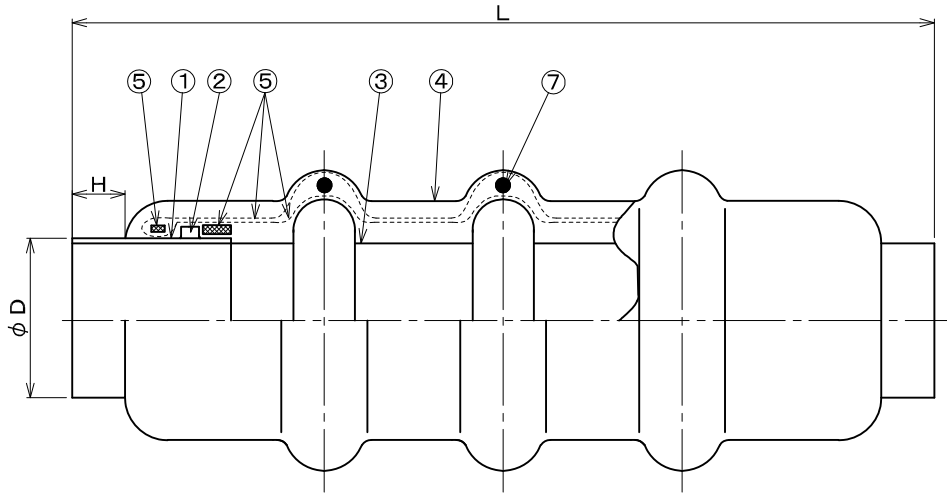
ベベルエンドタイプ

管理No.

株式会社 TOZEN

最高使用圧力 0.5MPa

試験圧力 0.75MPa



単位：mm

呼び径	寸法			許容変位量			質量 (kg)	個数
	L	H	φD	偏心	伸び	縮み		
32A	700	150	42.7	100	40	60	4	
40A	700	150	48.6	100	40	60	5	
50A	700	150	60.5	100	40	60	6	
65A	700	150	76.3	100	40	60	9	
80A	700	150	89.1	100	40	60	12	
100A	700	150	114.3	100	40	60	14	
125A	700	150	139.8	100	40	60	16	
150A	800	150	165.2	100	40	60	26	
200A	800	150	216.3	100	40	60	39	
250A	800	150	267.4	100	40	60	49	
300A	800	150	318.5	100	40	60	64	

分類No. CG01-03A

7	補強リング	SS400	
6	充填物	特殊高分子ゴム	
5	補強コード	合成繊維	
4	外面ゴム	合成ゴム	CRまたはEPDM(SK10)
3	内面ゴム	合成ゴム	CRまたはEPDM(SK10)
2	ストップリング	SS400	
1	サイド管	SS400	
番号	名称	材質	摘要

可とう伸縮継手 LBコネクタ
100mm偏心用 高圧用

ベベルエンドタイプ

管理No.

株式会社 TOZEN

最高使用圧力	1.0MPa
試験圧力	1.5MPa