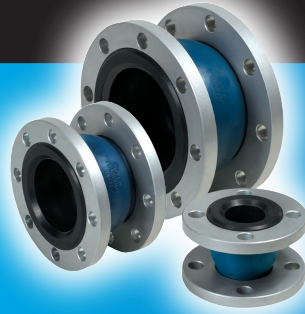


ゴム製フレキシブル継手 球形高耐久型

タフボーイ

低反力・耐久性に優れた
ゴム製フレキシブル継手



特長

低反力

防振効果を維持し、機器・配管に対する負荷を軽減。

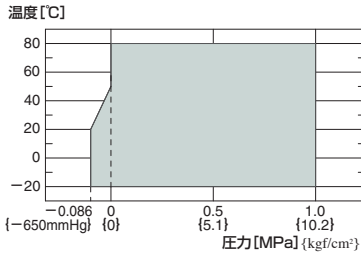
優れた耐久性

圧力変動試験400,000回をクリア。

給水一次側に(日水協品)

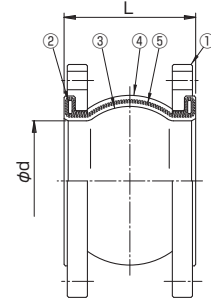
水道法基準適合のゴムを使用しており、上水用・飲料水用としてご使用いただけます。

使用範囲(圧力・温度)



●最高使用圧力・最高使用温度が使用範囲内であることを確認の上ご使用ください。

構造



番号	名称	材質	番号	名称	材質
①	フランジ	SS400	④	外面ゴム	EPDM(SK10)
②	補強リング	SS400	⑤	補強コード	アラミド繊維
③	内面ゴム	EPDM(SK10)			

フランジ適合寸法	標準	JIS10K
	変更可能	<input checked="" type="checkbox"/> JIS5K <input checked="" type="checkbox"/> 上水 <input checked="" type="checkbox"/> JIS20K <input checked="" type="checkbox"/> ANSI

材質	標準	SS400
	変更可能	<input checked="" type="checkbox"/> FCD450 <input checked="" type="checkbox"/> SUS304 <input checked="" type="checkbox"/> SUS316 <input checked="" type="checkbox"/> 塩ビ

寸法および許容変位量(標準品 25A~300A)

呼び径	本体寸法 (mm)		質量 (kg)	許容変位量 (mm)				取付時寸法許容値 (mm)			
	L	φd		偏心	伸び	縮み	偏角(°)	偏心	伸び	縮み	偏角(°)
25	100	25	2.3	10	10	10	5	4	3	3	2
32	100	32	3.0	10	10	10	5	4	3	3	2
40	100	40	3.1	10	10	10	5	4	3	3	2
50	100	50	3.7	10	10	10	5	4	3	3	2
65	120	65	5.0	10	10	10	5	4	3	3	2
80	120	75	5.2	10	10	10	5	4	3	3	2
100	120	100	6.3	10	10	10	5	4	3	3	2
125	120	125	9.2	10	10	10	5	4	3	3	2
150	150	150	12.2	10	10	10	5	4	3	3	2
200	150	200	14.8	10	10	10	5	4	3	3	2
250	175	250	22.0	10	10	10	5	4	3	3	2
300	175	300	24.3	10	10	10	5	4	3	3	2

●各変位は許容変位量の範囲でご使用ください。 ●取付時寸法許容値は許容変位量に含まれます。(許容変位量=取付時変位量+稼働変位量)
●表中に示す各変位量は、単独変位の場合を示しますので複合単位の場合は補正を要します。補正方法については「取扱上の注意」、または「TOZEN HP」をご参照ください。

寸法および許容変位量(日水協品 20A~100A)

呼び径	本体寸法 (mm)		質量 (kg)	許容変位量 (mm)				取付時寸法許容値 (mm)			
	L	φd		偏心	伸び	縮み	偏角(°)	偏心	伸び	縮み	偏角(°)
20	100	20	1.4	10	10	10	5	4	3	3	2
25	100	25	2.3	10	10	10	5	4	3	3	2
32	100	32	3.0	10	10	10	5	4	3	3	2
40	100	40	3.1	10	10	10	5	4	3	3	2
50	100	50	3.7	10	10	10	5	4	3	3	2
65	120	65	5.0	10	10	10	5	4	3	3	2
80	120	75	5.2	10	10	10	5	4	3	3	2
100	120	100	6.3	10	10	10	5	4	3	3	2

●各変位は許容変位量の範囲でご使用ください。 ●取付時寸法許容値は許容変位量に含まれます。(許容変位量=取付時変位量+稼働変位量)
●表中に示す各変位量は、単独変位の場合を示しますので複合単位の場合は補正を要します。補正方法については「取扱上の注意」、または「TOZEN HP」をご参照ください。

当カタログは、予告なく仕様を変更することがありますので、あらかじめご了承ください。

取扱店

株式会社 TOZEN

東日本事業所 〒101-0032 東京都千代田区岩本町2-14-2 イトピア岩本町ANNEX 3階
TEL.(03)6833-2091(代) FAX.(03)6833-2088
西日本事業所 〒550-0014 大阪府大阪市西区北堀江1-5-14
TEL.(06)6578-0310(代) FAX.(06)6578-0312

