

フッ素樹脂製フレキシブル継手 ベローズ形

# FLONEX αT-5

伸縮性・柔軟性・変位吸収性に優れた  
厚肉フッ素樹脂製5山ベローズ



受注  
生産品

## 特長

### 変位吸収性

均一で厚肉な5山ベローズが短い面間寸法で大きな変位を無理なく吸収します。

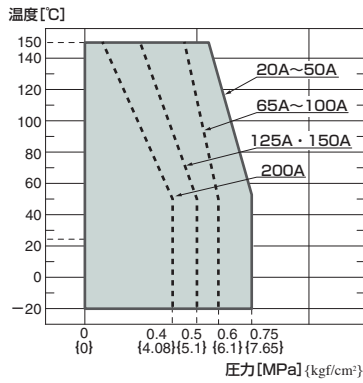
### クリーン=純粋

安定剤・酸化防止剤・カーボンなどの不純物は一切使用していません。  
溶出物がなくクリーンなベローズです。

### ベローズ

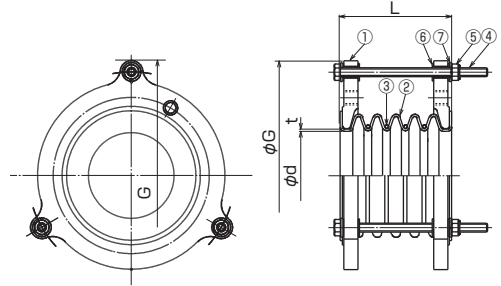
独自の成型方法によってベローズの厚肉は均一です。

## 使用範囲(圧力・温度)



●最高使用圧力・最高使用温度が使用範囲内であることを確認の上ご使用ください。

## 構造



番号	名称	材質	番号	名称	材質
①	フランジ	FCD450	⑤	Uナット	SS400
②	ベローズ	フッ素樹脂	⑥	ゴムプッシュ	CR
③	コントロールリング	SUS304	⑦	平座金(ワッシャ)	SS400
④	ストッパーボルト	SS400			

フランジ 適合寸法	標準	JIS10K	
	変更可能	<input checked="" type="checkbox"/> JIS5K <input checked="" type="checkbox"/> 上水 <input checked="" type="checkbox"/> JIS20K <input checked="" type="checkbox"/> ANSI	
材質	標準	FCD450	
	変更可能	<input type="checkbox"/> SS400	上図とは異なります。
		<input type="checkbox"/> SUS304	上図とは異なります。
		<input checked="" type="checkbox"/> SUS316 <input checked="" type="checkbox"/> 塩ビ	

## 寸法および許容変位量

呼び径	本体寸法 (mm)				質量 (kg)	許容変位量 (mm)				取付時寸法許容値 (mm)			
	L	φd	t	G		偏心	伸び	縮み	偏角(°)	偏心	伸び	縮み	偏角(°)
20	70	24.5	2.5	141.2	1.9	8	15	15	10°	3	2	2	4°
25	70	24.5	2.5	166.2	2.1	8	15	15	10°	3	2	2	4°
32	70	31.5	2.5	176.2	2.4	8	15	15	10°	3	2	2	4°
40	80	38	2.5	181.2	2.5	8	20	20	10°	3	3	3	4°
50	110	48.5	3	202.6	3.4	12	25	25	10°	5	5	5	4°
65	130	63	3	229.0	4.7	12	30	30	10°	5	6	6	5°
80	150	75	3.3	242.2	5.4	15	40	40	10°	6	8	8	5°
100	150	99	3.5	257.6	7.2	18	40	40	10°	7	8	8	5°
125	150	123	3.5	319.9	12	18	40	40	10°	7	8	8	5°
150	150	149	3.5	349.9	14	18	40	40	10°	7	8	8	5°
200	250	198	4	393.6	20	22	50	50	10°	9	10	10	5°

- 各変位は許容変位量の範囲でご使用ください。
- 取付時寸法許容値は許容変位量に含みます。(許容変位量=取付時変位量+稼動時変位量)
- 表中に示す各変位量は、単独変位の場合を示しますので複合変位の場合は補正を要します。補正方法については「取扱上の注意」、または「TOZEN HP」をご参照ください。
- 取付ボルトは取付ボルト寸法表をご参照の上、ご使用ください。ナットは不要です。(相フランジがJIS10K、材質SS400、平座金・ばね座金使用、ガスケットなしの場合)

当カタログは、予告なく仕様を変更することがありますので、あらかじめご了承ください。

## 取扱店

## 株式会社 TOZEN

東日本事業所 〒101-0032 東京都千代田区岩本町2-14-2 イトピア岩本町ANNEX 3階  
TEL.(03)6833-2091(代) FAX.(03)6833-2088  
西日本事業所 〒550-0014 大阪府大阪市西区北堀江1-5-14  
TEL.(06)6578-0310(代) FAX.(06)6578-0312

WJ32-1310

