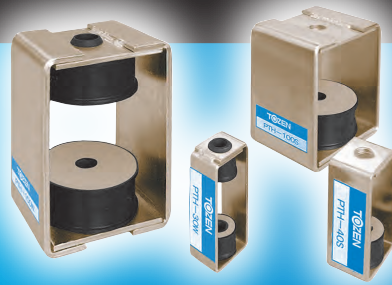


吊り型防振ゴム

PTHシリーズ

配管・ダクト・天吊り機器の
防振対策に。



メリット

- ゴムとケースが一体!
- 優れた振動絶縁性能!
- 豊富なサイズ!

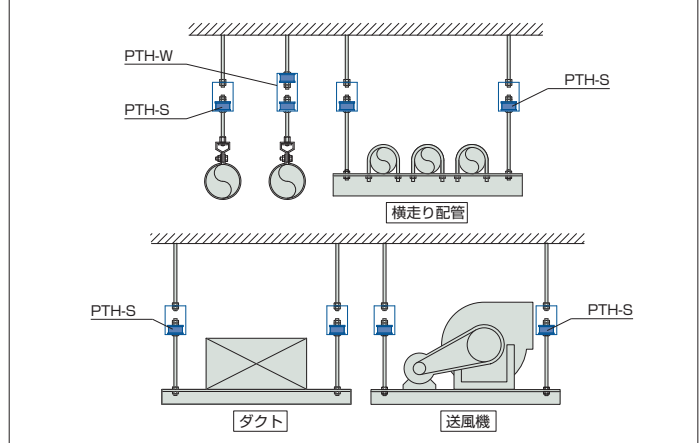
特長

- 豊富な製品アイテムにより軽荷重から大荷重まで支持が可能です。
- ゴムとケースが組立て済の製品なので施工性に優れています。
- 国土交通省仕様のダブルナット取付けが可能です。
- シングル型とダブル型を用意し、目的用途に応じた選定が可能です。

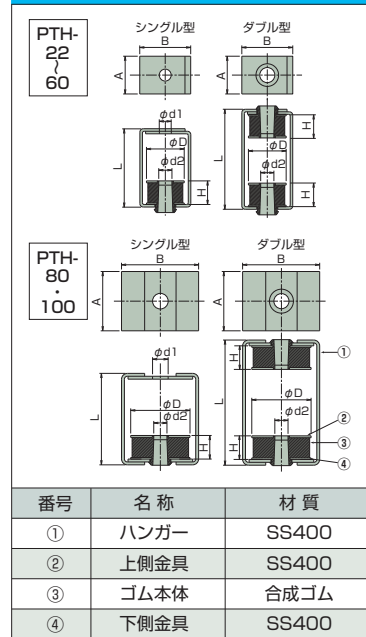
用途

横走り配管、ダクト、送風機、ファンコイルユニット、パッケージエアコン、ラインポンプなどの設備機器の懸垂支持に用いる防振ゴムです。

設置例



構造および寸法



| 製品型式 | 寸法 (mm) | | | | | | | 最大ボルト径 | 静的バネ定数 N/mm (kgf/mm) | 使用荷重範囲 N (kgf) | 固有振動数 Hz | 価格 | |
|-----------|---------|-----|-----|-----|------|-----|----------------------------|----------------------------|----------------------------|-------------------|-----------------------|---------|--------|
| | A | B | L | φd1 | φd2 | φD | H | | | | | | |
| PTH-22S | 22 | 34 | 85 | 11 | 10.5 | 22 | 25 | M10 (w ^{3/8}) | 35 (3.6) | 69~147 (7~15) | 13~8.8 | 500 | |
| PTH-22W | | | 110 | - | | | | | 18 (1.8) | | 9.2~6.3 | 800 | |
| PTH-30S | 30 | 44 | 90 | 11 | 12 | 30 | M12 (w ^{1/2}) | | 137 (14) | 98~441 (10~45) | 21~10 | 750 | |
| PTH-30W | | | 110 | - | | | | | 69 (7.0) | | 15~7.1 | 1,050 | |
| PTH-40S | 40 | 55 | 105 | 15 | 14 | 40 | | | M16 (w ^{5/8}) | 216 (22) | 294~883 (30~90) | 15~8.9 | 1,050 |
| PTH-40W | | | 130 | - | | | | | | 108 (11) | | 11~6.3 | 1,500 |
| PTH-50S | 50 | 66 | 105 | 15 | 14 | 50 | | M12 (w ^{1/2}) | | 490 (50) | 686~1765 (70~180) | 15~9.5 | 1,650 |
| PTH-50W | | | 130 | - | | | | | | 245 (25) | | 11~6.7 | 2,350 |
| PTH-60S | 60 | 76 | 110 | 15 | 14 | 60 | M16 (w ^{5/8}) | | | 647 (66) | 1373~2746 (140~280) | 12~8.7 | 2,200 |
| PTH-60W | | | 140 | - | | | | | | 324 (33) | | 8.7~6.2 | 3,250 |
| PTH-80S | 80 | 100 | 130 | 18 | 16 | 80 | | | M16 (w ^{5/8}) | 785 (80) | 2157~4903 (220~500) | 11~7.2 | 4,200 |
| PTH-80W | | | 170 | - | | | | | | 392 (40) | | 7.7~5.1 | 6,150 |
| PTH-100S | 100 | 130 | 160 | 20 | 20 | 100 | | M16 (w ^{5/8}) | | 1157 (118) | 3923~8336 (400~850) | 9.8~6.7 | 7,450 |
| PTH-100W | | | 205 | - | | | | | | 579 (59) | | 6.9~4.7 | 10,900 |
| PTH-100hS | 100 | 130 | 160 | 20 | 20 | 100 | M16 (w ^{5/8}) | | | 1863 (190) | 6865~12749 (700~1300) | 9.4~6.9 | 9,000 |
| PTH-100hW | | | 205 | - | | | | | | 932 (95) | | 6.6~4.9 | 13,000 |

※防振ゴムの動的バネ定数は静的バネ定数の1.3倍となります。
 ※注意: PTHの選定には空調機器の場合、重心位置や吊ボルトによる張力の計算が必要です。詳しくは弊社、営業担当にお問い合わせください。

単体価格

| 品番 | 価格 | 品番 | 価格 |
|--------|-----|----------|-------|
| PTH-22 | 250 | PTH-60 | 1,000 |
| PTH-30 | 350 | PTH-80 | 2,100 |
| PTH-40 | 550 | PTH-100 | 4,200 |
| PTH-50 | 850 | PTH-100h | 5,200 |

取扱い上の注意

- 製品には傷などが付かないようにしてください。
- 製品には強酸、強アルカリ、有機溶剤、油脂などが付着しないようにしてください。
- ゴムには垂直・圧縮方向に均等に荷重がかかるようにお取付けください。
- 使用荷重範囲内でご使用ください。
- 製品には、溶接などの火花がかからないようにしてください。
- 製品は必ずダブルナットでお取付けください。
- 配管を支持する場合、バルブやフランジ、その他の重量を加算してください。
- 複数の配管を共通吊りする場合、各吊りボルトにかかる荷重を求めてから製品の選定を行ってください。
- 製品は組立てて出荷しておりますが、衝撃や無理な力がかわると部品が外れるおそれがあります。

当カタログは、予告なく仕様を変更することがありますので、あらかじめご了承ください。

取扱店

株式会社 TOZEN

東日本事業所 〒101-0032 東京都千代田区岩本町2-14-2 イトピア岩本町ANNEX 3階
 TEL.(03)6833-2091(代) FAX.(03)6833-2088
 西日本事業所 〒550-0014 大阪府大阪市西区北堀江1-5-14
 TEL.(06)6578-0310(代) FAX.(06)6578-0312

